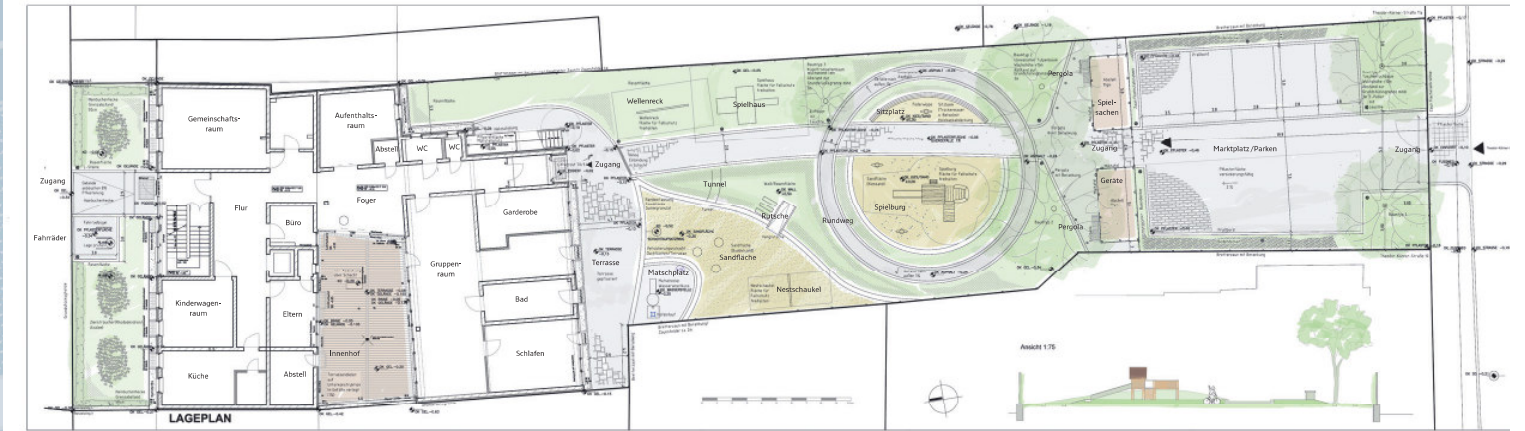


Kindergarten in Naumburg
Entwurf - Neubau Erweiterung mit Kinderkrippe



JANUAR

Mo	Di	Mi	Do	Fr	Sa	So
						1 2
3	4	5	6	7	8	9
10	11	12	13	14	15	16
17	18	19	20	21	22	23
24	25	26	27	28	29	30
31						

JULI

Mo	Di	Mi	Do	Fr	Sa	So
						1 2 3
4	5	6	7	8	9	10
11	12	13	14	15	16	17
18	19	20	21	22	23	24
25	26	27	28	29	30	31

FEBRUAR

Mo	Di	Mi	Do	Fr	Sa	So
						1 2 3 4 5 6
7	8	9	10	11	12	13
14	15	16	17	18	19	20
21	22	23	24	25	26	27
28						

AUGUST

Mo	Di	Mi	Do	Fr	Sa	So
						1 2 3 4 5 6 7
8	9	10	11	12	13	14
15	16	17	18	19	20	21
22	23	24	25	26	27	28
29	30	31				

MÄRZ

Mo	Di	Mi	Do	Fr	Sa	So
						1 2 3 4 5 6
7	8	9	10	11	12	13
14	15	16	17	18	19	20
21	22	23	24	25	26	27
28	29	30	31			

SEPTEMBER

Mo	Di	Mi	Do	Fr	Sa	So
						1 2 3 4
5	6	7	8	9	10	11
12	13	14	15	16	17	18
19	20	21	22	23	24	25
26	27	28	29	30		

APRIL

Mo	Di	Mi	Do	Fr	Sa	So
						1 2 3
4	5	6	7	8	9	10
11	12	13	14	15	16	17
18	19	20	21	22	23	24
25	26	27	28	29	30	

OKTOBER

Mo	Di	Mi	Do	Fr	Sa	So
						1 2
3	4	5	6	7	8	9
10	11	12	13	14	15	16
17	18	19	20	21	22	23
24	25	26	27	28	29	30
31						

MAI

Mo	Di	Mi	Do	Fr	Sa	So
						1
2	3	4	5	6	7	8
9	10	11	12	13	14	15
16	17	18	19	20	21	22
23	24	25	26	27	28	29
30	31					

NOVEMBER

Mo	Di	Mi	Do	Fr	Sa	So
						1 2 3 4 5 6
7	8	9	10	11	12	13
14	15	16	17	18	19	20
21	22	23	24	25	26	27
28	29	30				

JUNI

Mo	Di	Mi	Do	Fr	Sa	So
						1 2 3 4 5
6	7	8	9	10	11	12
13	14	15	16	17	18	19
20	21	22	23	24	25	26
27	28	29	30			

DEZEMBER

Mo	Di	Mi	Do	Fr	Sa	So
						1 2 3 4
5	6	7	8	9	10	11
12	13	14	15	16	17	18
19	20	21	22	23	24	25
26	27	28	29	30	31	



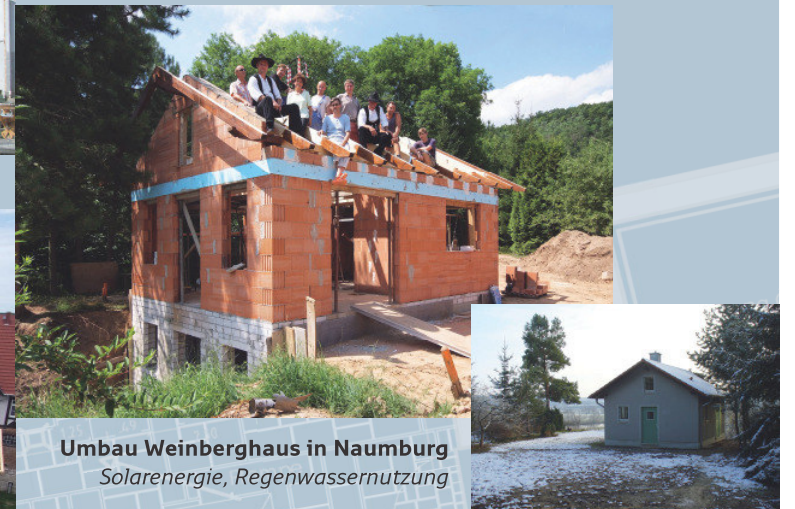
Neubau Kinderkrippe »Domspatz« in Naumburg
Planung Freianlagen und Bebauung



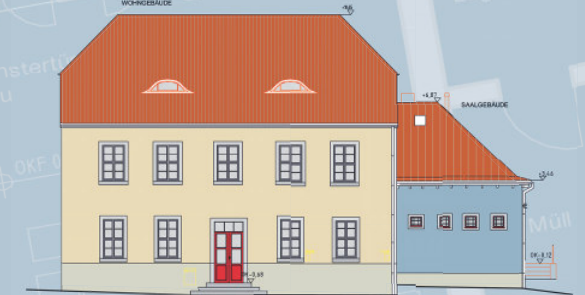
Neubau Einfamilienhaus in Naumburg
Niedrigenergiehaus, Bauweise massive Holzmauer (MHM)



Neubau Carport für Landmaschinen und Technik in Naumburg
Holzbauweise, verdeckte Befestigungsmittel, eingespannte Stützen



Umbau Weinberghaus in Naumburg
Solarenergie, Regenwassernutzung



Ansicht Straße



Hofansicht Saalgebäude

Umbau Mehrfamilienwohnhaus mit Saalgebäude in Roßbach
Instandsetzung historischer Fassade und Räumlichkeiten mit Innenhof

TRÄNKNER ARCHITEKTEN

Dipl.-Ing. Architekt Matthias Tränkner
Jägerstraße 33
06618 Naumburg

T 03445 - 26 68 14
F 03445 - 26 68 15
M 0177 - 7 92 88 88

info@traenkner-architekten.de
www.traenkner-architekten.de

2011