



**Umbau Gewerbehof und Freianlagen**  
Gestaltungsvorschlag

JANUAR							JULI						
Mo	Di	Mi	Do	Fr	Sa	So	Mo	Di	Mi	Do	Fr	Sa	So
													1
1	2	3	4	5	6	7	2	3	4	5	6	7	8
8	9	10	11	12	13	14	9	10	11	12	13	14	15
15	16	17	18	19	20	21	16	17	18	19	20	21	22
22	23	24	25	26	27	28	23	24	25	26	27	28	29
29	30	31					30	31					

FEBRUAR							AUGUST						
Mo	Di	Mi	Do	Fr	Sa	So	Mo	Di	Mi	Do	Fr	Sa	So
				1	2	3	1	2	3	4	5		
5	6	7	8	9	10	11	6	7	8	9	10	11	12
12	13	14	15	16	17	18	13	14	15	16	17	18	19
19	20	21	22	23	24	25	20	21	22	23	24	25	26
26	27	28					27	28	29	30	31		

MÄRZ							SEPTEMBER						
Mo	Di	Mi	Do	Fr	Sa	So	Mo	Di	Mi	Do	Fr	Sa	So
				1	2	3	1	2					
5	6	7	8	9	10	11	3	4	5	6	7	8	9
12	13	14	15	16	17	18	10	11	12	13	14	15	16
19	20	21	22	23	24	25	17	18	19	20	21	22	23
26	27	28	29	30	31		24	25	26	27	28	29	30

APRIL							OKTOBER						
Mo	Di	Mi	Do	Fr	Sa	So	Mo	Di	Mi	Do	Fr	Sa	So
							1	2	3	4	5	6	7
2	3	4	5	6	7	8	8	9	10	11	12	13	14
9	10	11	12	13	14	15	15	16	17	18	19	20	21
16	17	18	19	20	21	22	22	23	24	25	26	27	28
23	24	25	26	27	28	29	29	30	31				
30													

M A I							NOVEMBER						
Mo	Di	Mi	Do	Fr	Sa	So	Mo	Di	Mi	Do	Fr	Sa	So
							1	2	3	4			
7	8	9	10	11	12	13	5	6	7	8	9	10	11
14	15	16	17	18	19	20	12	13	14	15	16	17	18
21	22	23	24	25	26	27	19	20	21	22	23	24	25
28	29	30	31				26	27	28	29	30		

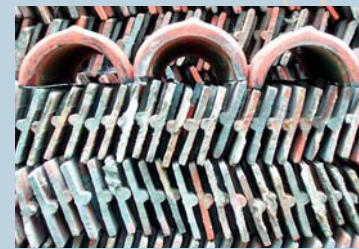
JUNI							DEZEMBER						
Mo	Di	Mi	Do	Fr	Sa	So	Mo	Di	Mi	Do	Fr	Sa	So
4	5	6	7	8	9	10	3	4	5	6	7	8	9
11	12	13	14	15	16	17	10	11	12	13	14	15	16
18	19	20	21	22	23	24	17	18	19	20	21	22	23
25	26	27	28	29	30		24	25	26	27	28	29	30
							31						



**Einfamilienhaus in Goldschau**  
Neubau mit Bodenkollektoren,  
Erdwärme- und Regenwassernutzung



**Zweifamilienhaus in Teuchern**  
Neubau mit Regenwassernutzung



**Zweifamilienhaus**  
Weinberg-Lobe *Neubau*

**Strohballen-Gartenhaus**  
in Naumburg  
Neubau: Strohballen d=55cm,  
Lehmputz; Dachziegel und  
Fachwerk in Wiederverwendung



**H G T**  
**Architekten + Ingenieure**

Dipl. Ing. Architekt Matthias Tränkner  
Marienmauer 17 • 06618 Naumburg  
Tel 03445-26 68 14  
Fax 03445-26 68 79  
mobil 0177-792 88 88  
mtraenknermb@t-online.de

**2007**

